



КОМИТЕТ ПО ОХРАНЕ ОБЪЕКТОВ КУЛЬТУРНОГО НАСЛЕДИЯ РОСТОВСКОЙ ОБЛАСТИ

ПОСТАНОВЛЕНИЕ

от 14.08.2023 № 1178

г. Ростов-на-Дону

О включении выявленного объекта археологического наследия «Поселение «Михайловское I» в перечень выявленных объектов культурного наследия Ростовской области и об утверждении границ его территории

В соответствии со статьями 3¹, 9², 16¹, 45¹ Федерального закона от 25.06.2002 № 73-ФЗ «Об объектах культурного наследия (памятниках истории и культуры) народов Российской Федерации», приказом Министерства культуры Российской Федерации от 01.09.2015 № 2328 «Об утверждении перечня отдельных сведений об объектах археологического наследия, которые не подлежат опубликованию», на основании представленного в комитет по охране объектов культурного наследия Ростовской области акта от 06.07.2023 № 06/07/2023/1 выявления объекта археологического наследия «Поселение «Михайловское I», выполненного на основании разрешения (открытого листа) от 09.11.2022 № 3073-2022, выданного Министерством культуры Российской Федерации Иосько А. А., комитет по охране объектов культурного наследия Ростовской области **п о с т а н о в л я е т**:

1. Включить в перечень выявленных объектов культурного наследия Ростовской области выявленный объект археологического наследия «Поселение «Михайловское I».
2. Утвердить границы территории выявленного объекта археологического наследия «Поселение «Михайловское I» согласно приложению.
3. Установить, что приложение к настоящему постановлению опубликованию не подлежит.
4. Настоящее постановление вступает в силу со дня его официального опубликования.
5. Контроль за выполнением настоящего постановления возложить на заместителя председателя комитета по охране объектов культурного наследия Ростовской области – начальника отдела охраны объектов культурного наследия Коробову И.В.

Председатель комитета
по охране объектов культурного
наследия Ростовской области



И.В. Грунский

Приложение
к постановлению
комитета по охране
объектов
культурного наследия
Ростовской области
от 14.08.2023 № 1178

ГРАНИЦЫ
территории выявленного объекта археологического наследия
«Поселение «Михайловское I»

1. Таблица координат характерных точек границ территории выявленного
объекта археологического наследия
«Поселение «Михайловское I»

Выявленный объект археологического наследия «Поселение «Михайловское I» расположен на второй надпойменной террасе р. Северский Донец (далее – объект археологического наследия).

Объект археологического наследия расположен: Ростовская область, Константиновский район, в 3168 м к северо-западу от точки с географическими координатами: 47°40'28.84"С; 40°57'37.46"В, расположенной по адресу: Ростовская область, Константиновский район, х. Михайловский, ул. Топилина, 5.

Координаты характерных точек объекта археологического наследия определены на основании археологических полевых работ на территории объекта археологического наследия, проведенных на основании открытого листа от 09.11.2022 № 3073-2022, выданного Министерством культуры Российской Федерации.

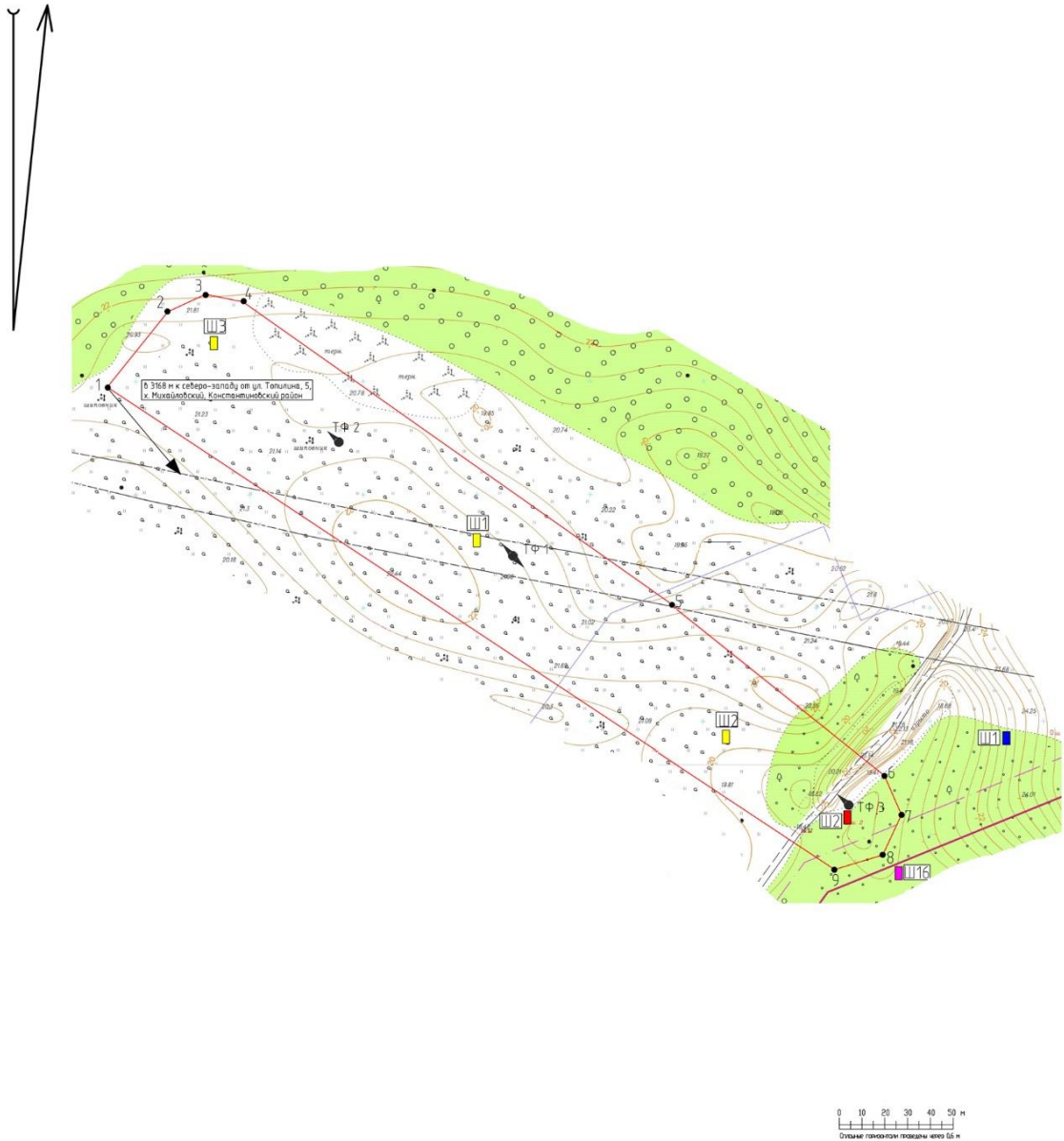
Площадь территории объекта археологического наследия составляет 22352 кв. метров.

Таблица координат характерных точек границ территории объекта
археологического наследия

Обозначение (номер) характерной точки	Координаты характерных точек в местной системе координат (МСК-61)		Координаты характерных точек во Всемирной геодезической системе координат (WGS-84)	
	X	Y	Северной широты	Восточной долготы
1	2	3	4	5
1	473792,81	2296441,95	47°41'49,67"	40°56'04,05"
2	473825,99	2296468,60	47°41'50,74"	40°56'05,32"
3	473833,68	2296485,13	47°41'50,99"	40°56'06,12"

1	2	3	4	5
4	473830,34	2296501,53	47°41'50,88"	40°56'06,90"
5	473697,17	2296690,02	47°41'46,58"	40°56'15,95"
6	473622,11	2296783,78	47°41'44,15"	40°56'20,45"
7	473604,85	2296791,33	47°41'43,59"	40°56'20,81"
8	473587,15	2296783,06	47°41'43,02"	40°56'20,41"
9	473580,76	2296761,88	47°41'42,81"	40°56'19,40"
1	473792,81	2296441,95	47°41'49,67"	40°56'04,05"

2. Схема границ территории объекта археологического наследия



Условные обозначения:

- 2 — граница территории объекта археологического наследия с характерными точками и их номерами;
- — рельеф местности;
- — граница курганной насыпи.

Председатель комитета
по охране объектов культурного
наследия Ростовской области



И.В. Грунский